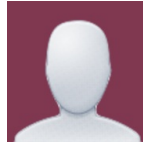


تقرير الإفصاح المالي
التقرير الربعي الثالث
الجمعية الخيرية بنني سعد

اعداد و اشراف

خالد الرويس مستشارون ومحاسبون قانونيون



سعادة وكيل وزارة الموارد البشرية و التنمية الاجتماعية حفظه الله

السلام عليكم ورحمة الله وبركاته

يسرنا أن نرفق لسعادتكم التقرير الربعي الثالث من عام 2020 لجمعية الجمعية الخيرية ببني سعد والتي

تمت زيارتهم و ذلك في مقر الجمعية الكائن في الشارع العام المدينة محافظة الطائف .

و تقبلوا فائق التقدير و الإحترام.

خالد الرويس مستشارون ومحاسبون قانونيون

13/12/2020

الساعة 06:53

الفهرس:

- 1- البيانات الأساسية للجمعية
- 2- السجلات و المستندات
- 3- الأصول
- 4- بيانات الإلتزامات و صافي الأصول
- 5- مصاريف الزكاة
- 6- تقرير التبرعات و الإيرادات
- 7- تقرير المصروفات (التصنيف الوظيفي للمصروفات)
- 8- تقرير أرصدة البرامج و الأنشطة (صافي الأصول المقيدة)
- 9- ملاحظات المراجع القانوني

١- البيانات الأساسية للجمعية

إسم الجمعية : الجمعية الخيرية ببني سعد

صافي الاصول : 5507936

رقم التسجيل : 284

تاريخ التأسيس : 29-02-2004

العنوان : الشارع العام محافظة الطائف, مكة المكرمة , المملكة العربية السعودية

الهاتف : 012/7603200

الإيميل : gbanysaad@hotmail.com

جوال المسؤول المالي : 0564849190

الرمز البريدي : 21963

2- السجلات و المستندات

الملاحظات	نظام تخطيط الموارد	نموذج إكسل	منتظم	يدوي	البيان
	لا	لا	نعم	لا	دفتر اليومية
	لا	لا	نعم	لا	دفتر الاستاذ العام
	لا	لا	نعم	لا	دفتر الجرد
	لا	لا	لا	لا	سجل الاصول الثابتة
	لا	لا	نعم	لا	دفتر الصندوق
	لا	لا	نعم	لا	دفتر البنك
	لا	لا	نعم	لا	سجل العهدة
	لا	لا	نعم	لا	سجل العضوية
	لا	لا	نعم	لا	سجل اجتماعات مجلس الادارة
	لا	لا	نعم	لا	سجل التبرعات العينية (خيرية)
	لا	لا	نعم	لا	سجل التبرعات النقدية (خيرية)
	لا	لا	نعم	لا	سند القبض (نقدي)
	لا	لا	نعم	لا	سند استلام (عيني)
	لا	لا	نعم	لا	سند الصرف
	لا	لا	نعم	لا	سند قيد يومية
	لا	لا	لا	لا	كرت الصنف
	لا	لا	نعم	لا	اذن صرف عيني (اخراج)
	لا	لا	نعم	لا	اذن استلام عيني (ادخال)

3- الأصول

المبلغ	الأصول	٦
	الأصول المتداولة	١١
28,000.0	المخزون	١١٧
864,676.08	نقدية وودائع في البنوك	١١١٠١
81,922.0	الذمم المدينة	١١٤
	الأصول غير المتداولة	١٢
2,825,260.0	الأصول الثابتة	١٢١
	أصول الأوقاف	١٣
2,298,263.0	الأصول الثابتة الوقفية	١٣٤
350,000.0	الأراضي المطورة - تحسينات اراضي - أوقاف	١٣٤٠١٠٠٣

4- بيانات الإلتزامات و صافي الأصول

المبلغ	الإلتزامات و صافي الأصول		٦
	الالتزامات المتداولة		21
	الالتزامات غير المتداولة		22
10,368.0	مخصص مكآفات نهاية الخدمة	22401	
929,817.0	مجمع الإهلاك للأصول الثابتة	22501	
	صافي الأصول		23
4,334,079.06	صافي الأصول غير المقيدة	23101	
944,236.02	صافي الأصول المقيدة	23102	
229,621.0	صافي أصول الأوقاف	23103	

5- مصاريف الزكاة

المبلغ	البيان
0.0	رصيد الزكاة أول الفترة
94,700.0	الزكوات المحصلة خلال الفترة
94700.0	رصيد بند الزكاة خلال الفترة
	مصرفات الزكاة
82,500.0	[42101] مصاريف الزكاة
82500.0	إجمالي المنصرف
12,200.0	رصيد الزكاة أحر الفترة

6- تقرير التبرعات و الإيرادات

البيان	التبرعات	الإيرادات	الإجمالي
[3] التبرعات والإيرادات	0.0	0.0	0.0
[31101] زكاة	94,700.0	0	94,700.0
[31102] تبرعات وهبات مقيدة - نقدية	60,377.1	0	60,377.1
[311] إيرادات وتبرعات مقيدة	155,077.1	0.0	155,077.1
[31201] تبرعات وهبات غير مقيدة - نقدية	117,461.44	0	117,461.44
[31202] تبرعات وهبات غير مقيدة - عينية	263,739.0	0	263,739.0
[312] إيرادات وتبرعات غير مقيدة	381,200.44	0.0	381,200.44
[31301] تبرعات نقدية لبناء أو شراء أوقاف	60.0	0	60.0
[31303] إيرادات - ريع أوقاف	0	122,100.0	122,100.0
[313] إيرادات وتبرعات اوقاف	60.0	122,100.0	122,160.0

7- تقرير المصروفات (التصنيف الوظيفي للمصروفات)

رقم الحساب	الحساب	المبلغ	المصاريف الإدارية و مصاريف الحكومة	مصاريف البرامج و الأنشطة	المصاريف الإدارية المحملة على النشاط	مصاريف الأوقاف	مصاريف مراكز جمع الأموال
41	المصاريف العمومية والإدارية	60,012.9	60,012.9	0.0	0.0	0.0	0.0
411	تكاليف العاملين / الموظفين	60,012.9	60,012.9	0.0	0.0	0.0	0.0
42	مصاريف البرامج و الأنشطة	596,403.08	0.0	315,900.11	280,502.97	0.0	0.0
423	مصاريف التشغيل المحملة على النشاط	280,502.97	0.0	0.0	280,502.97	0.0	0.0
42102	مصاريف برامج وأنشطة نقدية مقيدة	315,900.11	0.0	315,900.11	0.0	0.0	0.0
43	مصاريف وتوزيعات عوائد الأوقاف	0.0	0.0	0.0	0.0	0.0	0.0

8- تقرير أرصدة البرامج و الأنشطة (صافي الأصول المقيدة)

مصاريف أرصدة البرامج و الأنشطة

المبلغ	الحساب
--------	--------

إيرادات أرصدة البرامج و الأنشطة

المبلغ	الحساب
--------	--------

9- ملاحظات المراجع القانوني

نص الملاحظة	نوع الملاحظة	هل سبق تكرار الملاحظة ؟	التوصيات
تبين لنا من خلال المراجعة عدم التزام الجمعية بالدليل المحاسبي الموحد	دليل الحسابات الموحد	نعم	-نوصي بضرورة التزام الجمعية بالدليل المحاسبي الموحد

13/12/2020
الساعة 06:53

*** نهاية التقرير ***